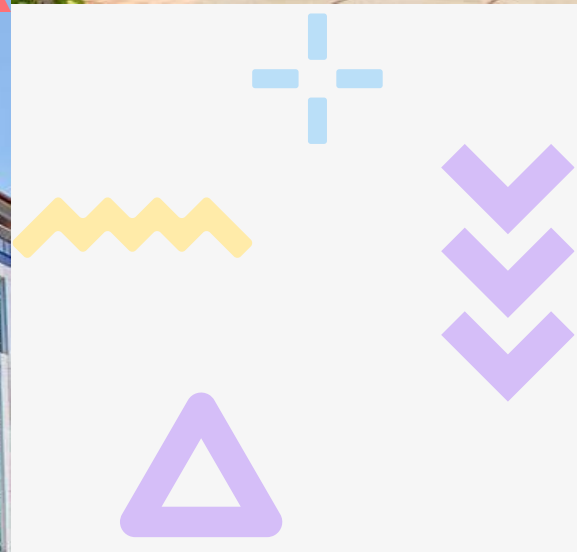
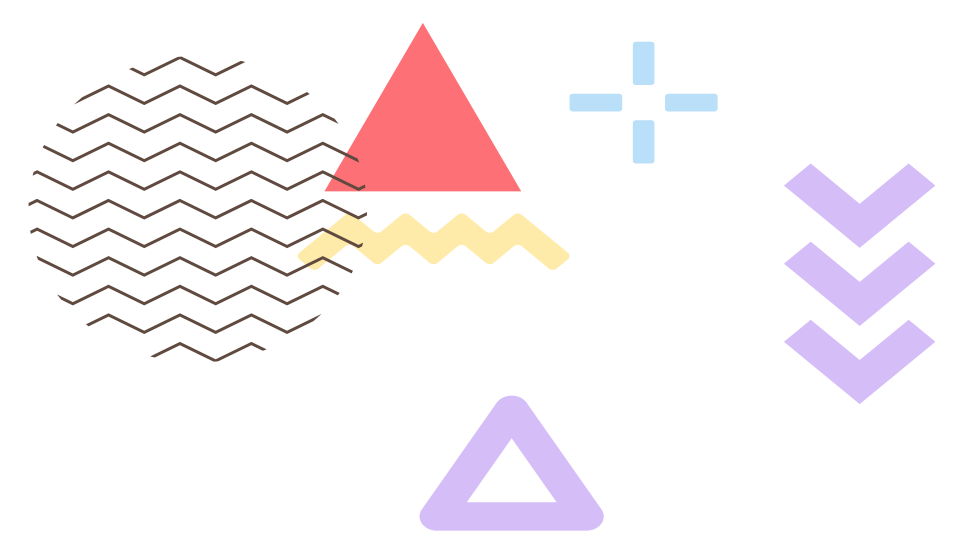


113學年度單獨招生
各項招生

招生名額





113學年度

碩士班甄試招生名額

01_113學年度碩士班甄試招生名額

報名日期:碩士班甄試112.9.21-112.10.17

院別	招生科系	招生組別	招生名額
工學院	化學工程與材料工程系碩士班	-	43
	土木工程系碩士班	甲組(結構與監控)	8
		乙組(材料與大地、資訊與管理)	14
	工業工程與管理系碩士班	-	21
	營建工程系碩士班	甲組	6
乙組		6	
環境與安全衛生工程系碩士班	-	27	
智慧機電學院	機械工程系碩士班	甲組(設計與製造組)	18
		乙組(機光電與控制組)	12
		丙組(材料與能源組)	13
	模具工程系碩士班	-	42
機電工程系碩士班	-	38	
電機與資訊學院	電機工程系碩士班	甲組(電力組)	23
		乙組(控制組)	12
		丙組(資通組)	14
	電子工程系碩士班(建工)	甲組(電子組)	14
		乙組(電信與系統組)	14
		丙組(資訊與數位IC組)	14
		丁組(AI與資安組)	10
資訊工程系碩士班	-	20	
光電工程研究所	-	30	

01_113學年度碩士班甄試招生名額

報名日期:碩士班甄試112.9.21-112.10.17

院別	招生科系	招生組別	招生名額
電機與資訊學院	電機工程系智慧自動化系統碩士班	-	16
	電子工程系碩士班(第一)	-	24
	電腦與通訊工程系碩士班	-	36
	半導體工程系碩士班	-	19
海事學院	造船及海洋工程系碩士班	-	7
	電訊工程系碩士班	-	15
	航運技術系碩士班	-	6
	輪機工程系碩士班	-	7
	海事資訊科技系碩士班	-	5
	海事風電工程碩士學位學程	-	4
水圈學院	漁業科技與管理系碩士班	-	5
	漁業科技與管理系海洋事務與產業管理碩士班	一般生	4
		在職生	3
	水產食品科學系碩士班	-	12
	水產養殖系碩士班	-	7
	海洋生物技術系碩士班	-	6
海洋環境工程系碩士班	-	10	
商業智慧學院	會計資訊系碩士班	-	19
	金融資訊系碩士班	-	14
	財政稅務系碩士班	甲組(財稅行政)	6
		乙組(財富規劃)	6
	觀光管理系觀光與餐旅管理碩士班	-	8
智慧商務系碩士班	-	18	

01_113學年度碩士班甄試招生名額

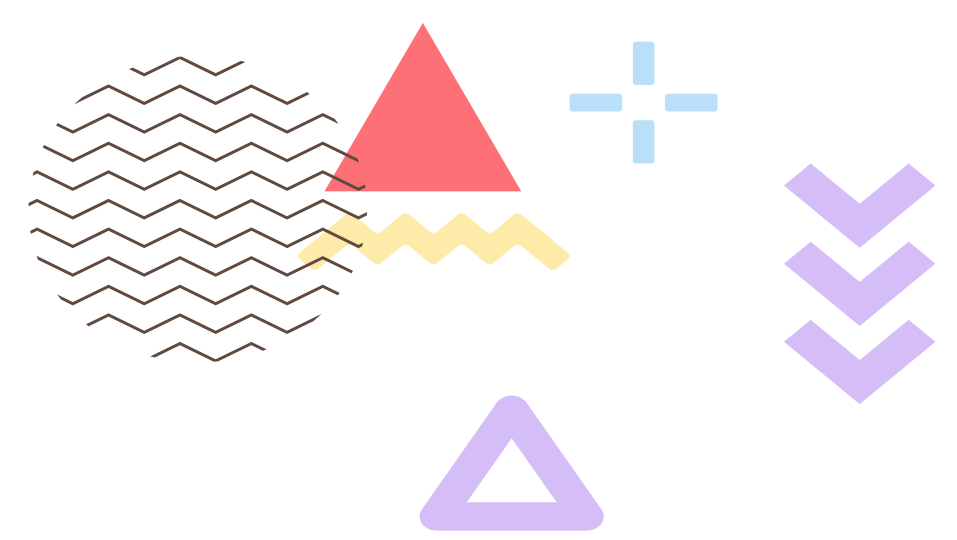
報名日期:碩士班甄試112.9.21-112.10.17

院別	招生科系	招生組別	招生名額
管理學院	國際企業系與國際管理碩士學位學程 聯合招生	國際企業系	10
		國際管理碩士學位學程	6
	資訊管理系碩士班聯合招生	資訊管理系碩士班	20
		資訊管理系電子商務碩士班	17
	運籌管理系碩士班聯合招生	運籌管理系碩士班	9
		運籌管理系商務經營管理碩士班	8
	科技法律研究所	甲組	5
		乙組	8
	行銷與流通管理系碩士班	-	26
	風險管理與保險系碩士班	風險管理組	6
		精算資訊組	5
	金融系碩士班	-	35
	財務管理系碩士班	-	18
	企業管理系碩士班	-	11
人力資源發展系碩士班	-	12	
海洋商務學院	航運管理系碩士班	-	9
	商務資訊應用系碩士班	-	5
	供應鏈管理系碩士班	一般生	5
		在職生	1
	海洋休閒管理系碩士班	一般生	2
		在職生	2

01_113學年度碩士班甄試招生名額

報名日期:碩士班甄試112.9.21-112.10.17

院別	招生科系	招生組別	招生名額
創新設計學院	文化創意產業系碩士班	-	10
	工業設計系碩士班	-	8
外語學院	應用英語系應用語言學與英語教學碩士班	英語教學組	7
		商務英語溝通組	6
	應用英語系口筆譯碩士班	-	11
	應用日語系碩士班	-	10
	應用德語系碩士班	-	3
合計			931



113學年度

碩士班考試招生名額

02_113學年度碩士班考試招生名額

報名日期:碩士班考試113.1.3-112.2.1

院別	招生科系	招生組別	招生名額
工學院	化學工程與材料工程系碩士班	甲組(化工組)	12
		乙組(化學組)	3
		丙組(材料組)	4
	土木工程系碩士班	結構與監控(甲組)	6
		材料與大地(乙組)	5
		資訊與管理(丙組)	5
	工業工程與管理系碩士班	-	7
	營建工程系碩士班	甲組(結構與大地)	5
		乙組(工程管理及建築技術)	4
		甲組(環境工程)	6
	環境與安全衛生工程系碩士班	乙組(工業安全)	6
		丙組(職業衛生)	5
機械工程系碩士班		甲組(設計與製造組)	11
	乙組(機光電與控制組)	10	
	丙組(材料與能源組)	9	
智慧機電學院	模具工程系碩士班	-	28
	機電工程系碩士班	-	16
電機與資訊學院	電機工程系碩士班	甲組(電力組)	12
		乙組(控制組)	6
		丙組(資通組)	7

02_113學年度碩士班考試招生名額

報名日期:碩士班考試113.1.3-112.2.1

院別	招生科系	招生組別	招生名額
電機與資訊學院	電子工程系碩士班(建工校區)	電子組(甲組)	8
		電信與系統組(乙組)	8
		資訊與數位IC設計組(丙組)	8
	資訊工程系碩士班	-	7
	光電工程研究所	-	20
	電機工程系智慧自動化系統碩士班	-	8
	電子工程系碩士班(第一校區)	-	12
	電腦與通訊工程系碩士班	甲組(通訊、多媒體、晶片設計領域)	8
		乙組(資訊、資安領域)	8
半導體工程系碩士班	-	7	
海事學院	電訊工程系碩士班	-	5
	造船及海洋工程系碩士班	-	5
	航運技術系碩士班	-	4
	輪機工程系碩士班	-	4
	海事資訊科技系碩士班	-	4
	海事風電工程碩士學位學程	-	4
水圈學院	漁業科技與管理系碩士班	-	4
	海洋事務與產業管理研究所	一般生	3
		在職生	3
	水產食品科學系碩士班	-	8
水產養殖系碩士班	-	4	

02_113學年度碩士班考試招生名額

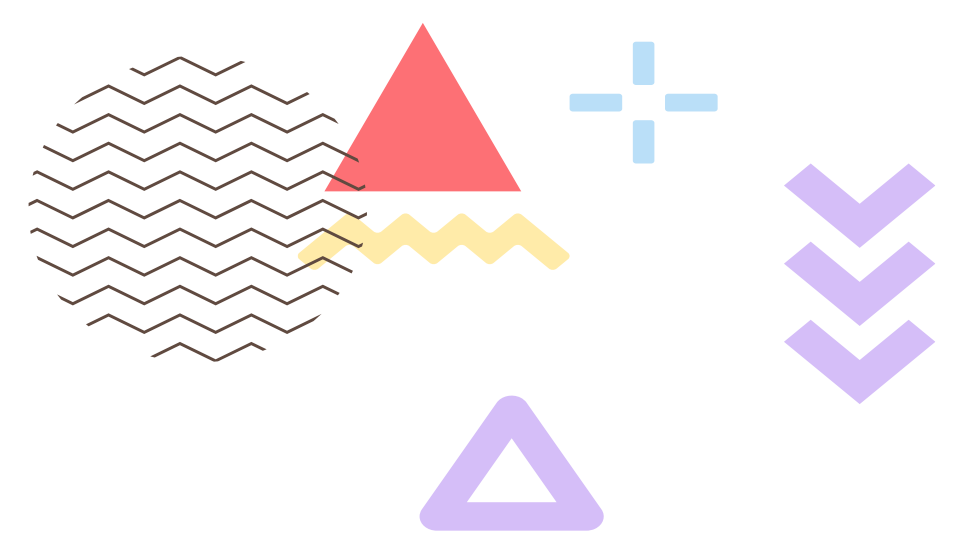
報名日期:碩士班考試113.1.3-112.2.1

院別	招生科系	招生組別	招生名額
水圈學院	海洋生物技術系碩士班	-	4
	海洋環境工程系碩士班	-	6
商業智慧學院	會計資訊系碩士班	-	16
	金融資訊系碩士班	-	7
	財政稅務系碩士班	甲組(財稅行政)	4
		乙組(財富規劃)	4
	觀光管理系觀光與餐旅管理碩士班	-	5
	智慧商務系碩士班	-	12
管理學院	國際企業系與國際管理碩士學位學程 聯合招生	國際企業系碩士班	8
		國際管理碩士學位學程	3
	資訊管理系碩士班聯合招生	資訊管理系碩士班	12
		資訊管理系電子商務碩士班	10
	運籌管理系碩士班聯合招生	運籌管理系碩士班	7
		運籌管理系商務經營管理碩士班	6
	科技法律研究所	甲組	5
		乙組	5
	行銷與流通管理系碩士班	-	18
	風險管理與保險系碩士班	甲組(風險管理組)	3
		乙組(精算資訊組)	3
	金融系碩士班	-	7

02_113學年度碩士班考試招生名額

報名日期:碩士班考試113.1.3-112.2.1

院別	招生科系	招生組別	招生名額
管理學院	財務管理系碩士班		12
	企業管理系碩士班	-	8
	人力資源發展系碩士班	-	8
海洋商務學院	航運管理系碩士班	-	7
	商務資訊應用系碩士班	-	3
	供應鏈管理系碩士班	-	4
	海洋休閒管理系碩士班	一般生	1
		在職生	1
創新設計學院	文化創意產業系碩士班		7
	工業設計系碩士班		6
外語學院	應用英語系應用語言學與英語教學碩士班	商務英語溝通組	4
		英語教學組	5
	應用英語系口筆譯碩士班		8
	應用日語系碩士班	-	8
	應用德語系碩士班	-	3
合計			539



113學年度

碩士在職專班招生名額

03_113學年度碩士在職專班招生名額

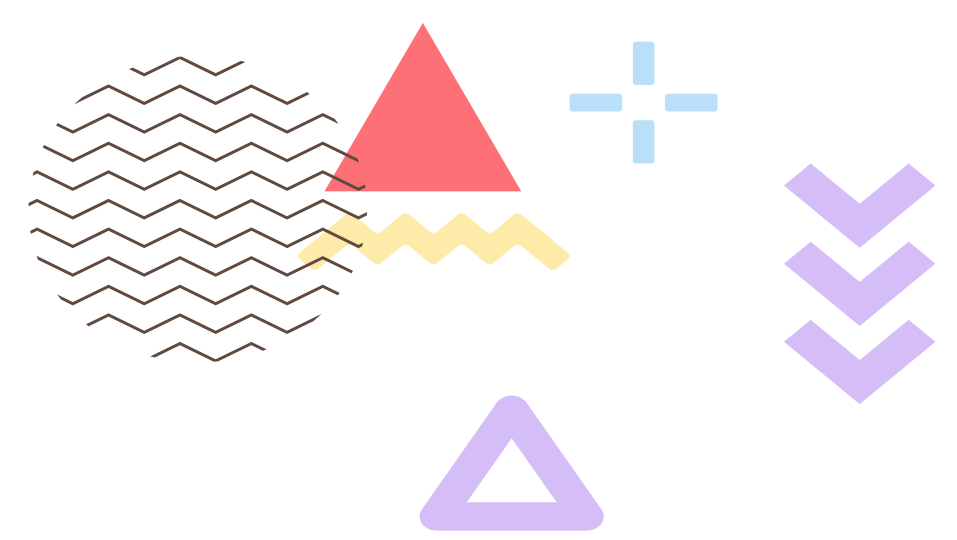
報名日期:112.12.15-113.3.6

院別	招生系所組		招生名額
工學院	化學工程與材料工程系碩士在職專班		37
	土木工程系土木工程與防災科技碩士在職專班		45
	工業工程與管理系碩士在職專班		62
	營建工程系營建工程與管理碩士在職專班		16
		環境工程組	18
	環境與安全衛生工程系碩士在職專班	工業安全衛生組	22
		消防與防災工程組	8
智慧機電學院	機械工程系碩士在職專班		36
	模具工程系碩士在職專班		20
	模具工程系應用工程科學碩士在職專班		10
	機電工程系碩士在職專班		18
電機與資訊學院	電機工程系碩士在職專班		40
	電機工程系智慧自動化系統碩士在職專班(第一校區)		13
	電子工程系碩士在職專班(建工校區)	電子及資通組	28
		AI與資安組	8
		醫工組	2
	資訊工程系碩士在職專班		16
	電子工程系碩士在職專班(第一校區)	鐵道技術組	8
		資訊電子組	7
		軍規級系統設計與應用組	3
	電腦與通訊工程系碩士在職專班		聯合招生
半導體工程系碩士在職專班		25	
海事學院	造船及海洋工程系碩士在職專班		12
	電訊工程系碩士在職專班		30
	航運技術系碩士在職專班		8
	輪機工程系碩士在職專班		15
	海事資訊科技系碩士在職專班		12

03_113學年度碩士在職專班招生名額

報名日期:112.12.15-113.3.6

院別	招生系所組	招生名額	
水圈學院	漁業科技與管理系碩士在職專班	10	
	水產食品科學系碩士在職專班	13	
商業智慧學院	會計資訊系碩士在職專班	27	
	金融資訊系碩士在職專班	35	
	財政稅務系碩士在職專班	45	
	觀光管理系觀光與餐旅管理碩士在職專班	32	
	智慧商務系碩士在職專班	34	
管理學院	管理學院高階主管經營管理碩士在職專班(第一校區EMBA)	24	
	管理學院企業管理高階經營管理碩士在職專班(建工校區EMBA)	20	
	資訊管理系碩士在職專班	28	
	運籌管理系碩士在職專班	16	
	運籌管理系商務經營管理碩士在職專班	18	
	科技法律研究所	甲組	10
		乙組	17
	行銷與流通管理系碩士在職專班	29	
	國際企業系碩士在職專班	26	
	企業管理系碩士在職專班	30	
	風險管理與保險系碩士在職專班	20	
	金融系碩士在職專班	32	
	財務管理系碩士在職專班	24	
人力資源發展系碩士在職專班	29		
海洋商務學院	航運管理系碩士在職專班	19	
	供應鏈管理系碩士在職專班	6	
創新設計學院	文化創意產業系碩士在職專班	15	
外語學院	應用日語系碩士在職專班	12	
合計		1,105	



113學年度

博士班招生名額

04_113學年度博士班招生名額

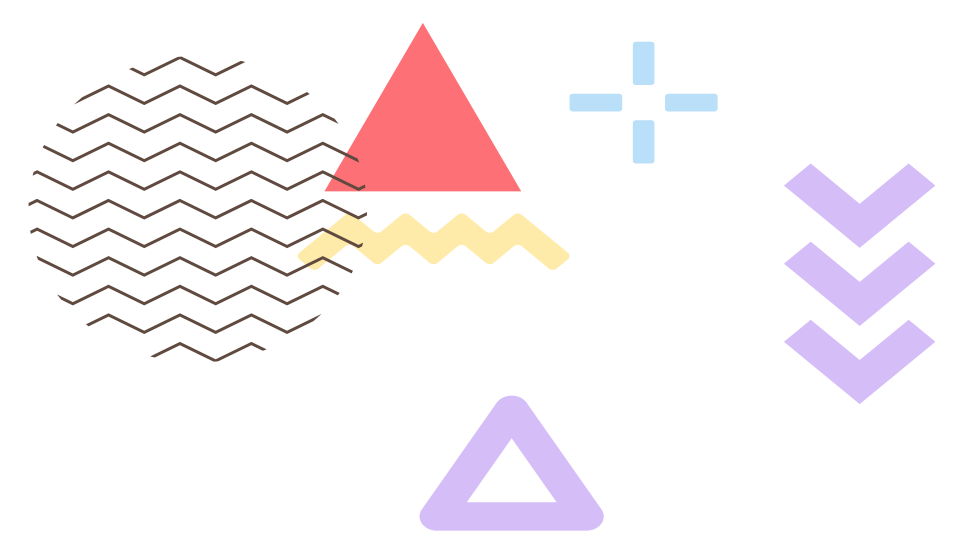
報名日期:博士班招生113.3.20-113.4.12

院別	招生科系	招生組別	招生名額
工學院	化學工程與材料工程系博士班	-	5
	土木工程系土木工程科技博士班	-	2
	工業工程與管理系博士班	-	6
	環境與安全衛生工程系博士班	-	4
	工學院工程科技博士班	甲組(營建工程組)	2
		乙組(工程管理組)	3
智慧機電學院	機械工程系博士班	-	6
	模具工程系博士班	-	2
	機電工程系博士班	-	4
電機與資訊學院	電機工程系博士班	-	9
	電子工程系博士班	甲組(電子組)	3
		乙組(電信與系統組)	3
		丙組(資訊與數位IC設計組)	2
		丁組(醫工組)	2
		己組(光通組)	1
		庚組(電腦與通訊工程組)	3
		辛組(光電感測組)	1
		壬組(智能晶片與系統組)	1

04_113學年度博士班招生名額

報名日期:博士班招生113.3.20-113.4.12

院別	招生科系	招生組別	招生名額
管理學院	國際企業系博士班	-	4
	管理學院博士班	運籌領域	3
		資訊領域	3
		行銷領域	3
		風險管理與保險領域	2
		財管領域	3
		金融領域	3
商業智慧學院	商業智慧學院博士班	甲組(智慧商務組)	1
		乙組(觀光與餐旅管理組)	2
		丙組(金資組)	1
		丁組(財稅組)	2
海洋商務學院	航運管理系博士班	-	3
水圈學院	水產科技產業博士班	-	3
海事學院	海事科技產學合作博士班	-	5
合計			97



113學年度

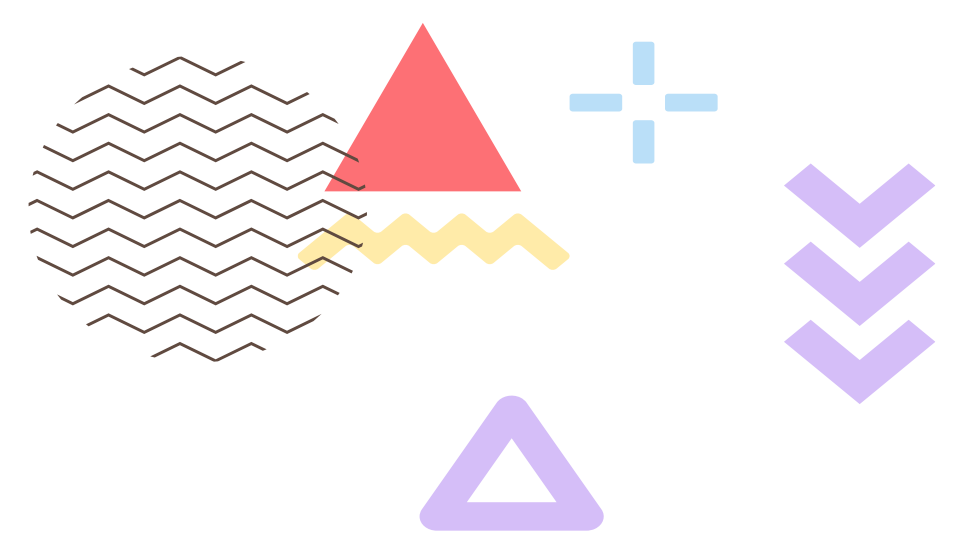
四技進修部單獨招生名額

05_113學年度四技進修部單獨招生名額

序號	招生校區	招生系別	招生名額
1	建工校區	化學工程與材料工程系	40
2		模具工程系	34
3		機械工程系	39
4		工業工程與管理系	19
5		電機工程系	57
6		電子工程系(建工校區)	67
7		國際企業系	57
8		企業管理系	55
9		會計資訊系	48
10		財政稅務系	38
11		金融資訊系	54
12		觀光管理系	31
13	第一校區	金融系	48
14	楠梓校區	航運管理系	29
15		供應鏈管理系	37
16		海洋休閒管理系	31
17		水產食品科學系	51
18		水產養殖系	49
19		海洋環境工程系	48
20		輪機工程系	60
21		電訊工程系	39
22		造船及海洋工程系	37
23		半導體工程系	50
合計			1,018

合計: 1,018名

報名日期: 113.06.03-113.08.09



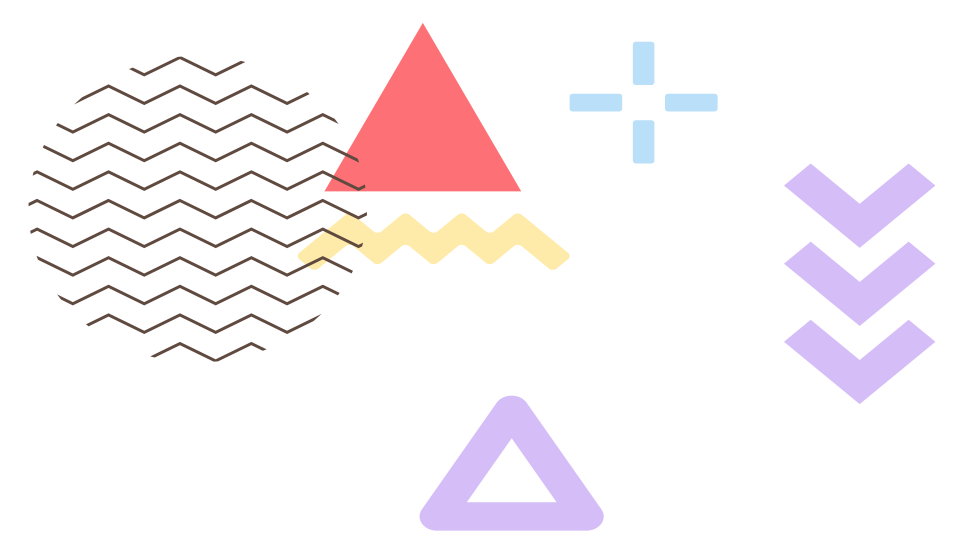
113學年度

二技進修部單獨招生名額

06_112學年度二技進修部單獨招生名額

院別	招生科系	招生名額
工學院	土木工程系	60
	工業工程與管理系	27
智慧機電學院	機械工程系	24
電機與資訊學院	電機工程系	55
管理學院	國際企業系	44
商業智慧學院	財政稅務系	24
	會計資訊系	34
	觀光管理系	15
外語學院	應用英語系	54
合計		337

報名日期:二技進修部申請入學113.5.2-113.6.7



113學年度

計畫專班招生名額

07_113學年度計畫專班招生名額

水產養殖系四技
日間部
漁業公費專班招生

15名

*養殖組15名。

報名日期:113.01.12-113.02.22